

 **ALPHA.Z3**

MALAXEUR TRANSPORTEUR

CHAPE



+ AVANTAGES

- Système de refroidissement breveté
- Moteur puissant
- Performance élevée
- Ravitaillement facile
- Châssis très résistant à la corrosion
- Capot en acier inoxydable
- Changement de courroie facile



DISPONIBLE EN 3 MODELES

STANDARD



SKIP DE CHARGEMENT

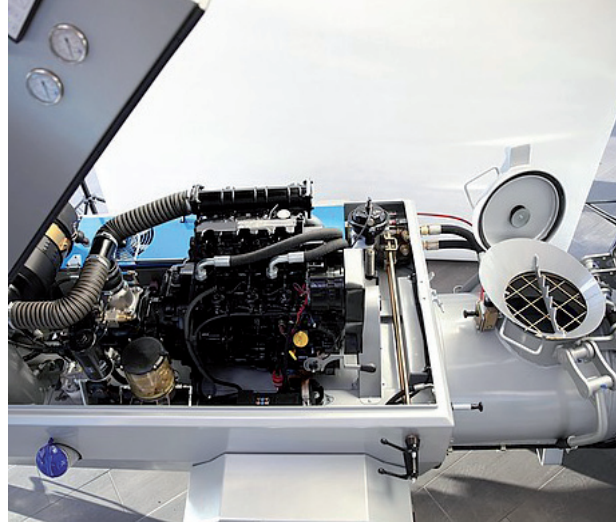
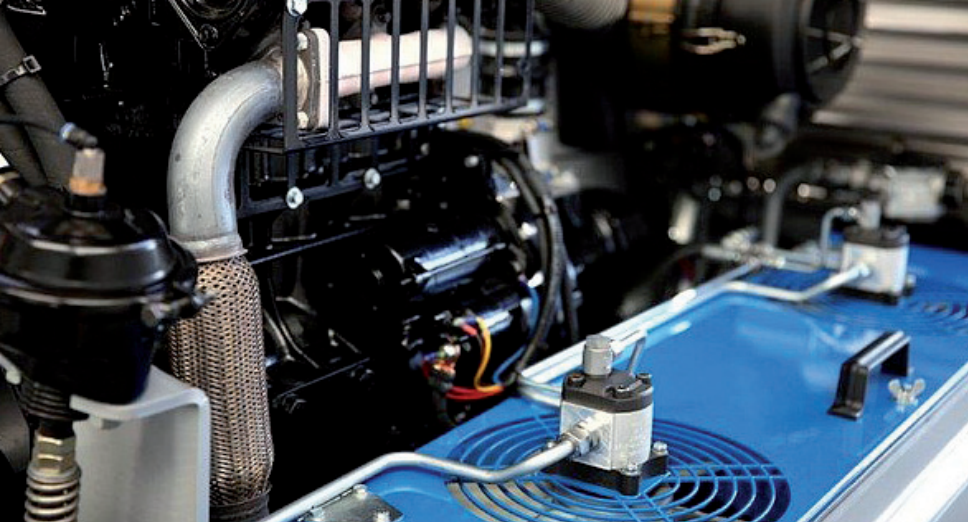


SKIP DE CHARGEMENT/
PELLE TRACTEE



UTILISATION

Malaxeur transporteur de chape et béton.



DONNÉES TECHNIQUES

	STANDARD	SKIP DE CHARGEMENT	SKIP DE CHARGEMENT / PELLE TRACTÉE
Pression de refoulement	8,5 bar	8,5 bar	8,5 bar
Longueur de refoulement *	200m	200m	200m
Hauteur de refoulement *	30 étages	30 étages	30 étages
Compresseur	> 5m ³ /min	> 5m ³ /min	> 5m ³ /min
Moteur d'entraînement	Deutz D2011 L03 36.5kW	Deutz D2011 L03 36.5kW	Deutz D2011 L03 36.5kW
Châssis / Essieu	1900 Kgs	1900 Kgs	2500 Kgs
Poids (selon modèle)	1600 Kgs	1900 Kgs	2150 Kgs
Longueur	4500 mm	4970 mm	4970 mm
Largeur	1500 mm	1560 mm	1560 mm
Hauteur	1710 mm	2250 mm	2250 mm
Hauteur de remplissage	920 mm	450 mm	450 mm
Granulométrie maximale	16 mm	16 mm	16 mm
Raccord de refoulement	VT 70	VT 70	VT 70
Volume skip chargement	-	310 L	310 L
Volume du réservoir	60 L	60 L	60 L
Options / Equipements	Réglage automatique de la durée du malaxage		
	Tôles renforcées à résistance élevée (épaisseur 10mm)		
	30 mètres de tuyau Ø65mm + 1 trépied / tuyau Ø90mm pour béton		
	Deux paniers de filtration galvanisés pour le système de refroidissement		
	Anneaux de levage		
	Bâche arrière		

*Ces valeurs de refoulement dépendent du produit et ne peuvent être obtenues en même temps.

Sous réserves de modifications techniques. Photos non contractuelles.

ATELIER MÉCANIQUE DES 3 PROVINCES

21, rue Griffon - Torfou 49660 SÈVREMOINE - FRANCE
 contact@am3p-viricel.com - www.am3p-viricel.com

Service Commercial : +33 (0)2 41 30 29 00
 Service Technique : +33 (0)2 41 30 45 80

